



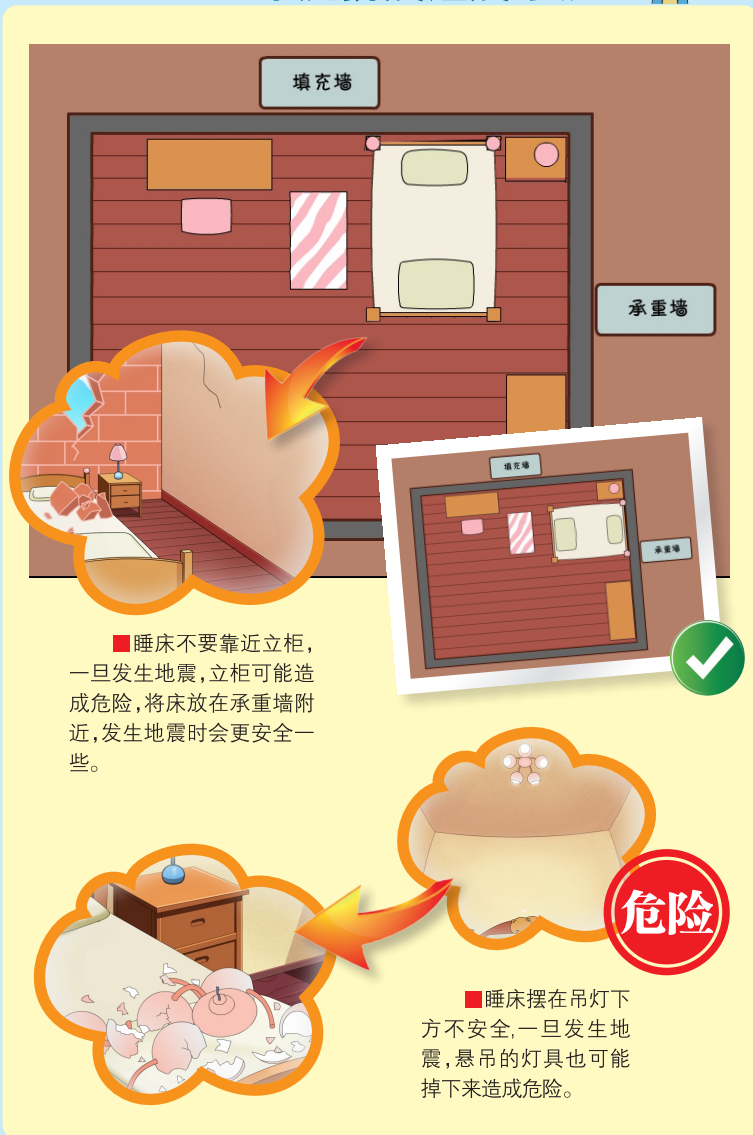
## 家庭防震避震常识



■家具物品摆放要注意安全,在高大的家具上方不要堆放笨重物品,否则一旦发生地震,有掉下来伤人的危险。



## 家庭防震避震常识







## 家庭防震避震常识



■ 大型画框、  
镜框、平板电视等应  
尽量安装牢固,防止  
掉下伤人。



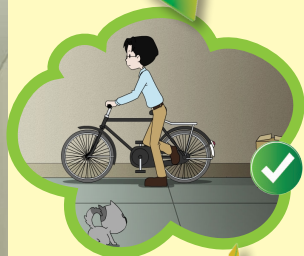
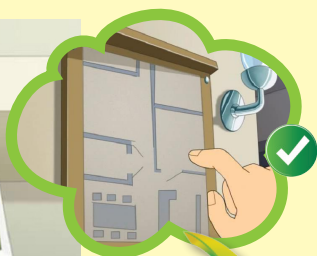
## 家庭防震避震常识



■ 开放式阳台上, 别放花盆等杂物, 以防地震时掉落伤人。



## 家庭防震避震常识



■平时一定要熟悉应急疏散的路线,逃生通道内的杂物应当清理干净,随时保持畅通。

## 家庭防震避震常识



危险



■ 煤气罐、氧气包、氧气瓶、汽油、酒精、油漆、杀虫剂等易燃易爆或有毒物品应妥善归类放置，防止它们在地震时泄漏，造成危险。



## 家庭防震避震常识



■常备家庭应急箱,内装瓶装饮用水、手电筒、医药包、收音机、干粮、绳子等防灾用品,以备不时之需。



## 家庭防震避震常识



■ 一旦发生地震,在平房或底楼里的人员,可迅速跑到室外避震。要注意躲避房屋外面可能掉下来的砖块、瓦片、水泥构件等物件,不要在房屋旁边停留,以防被砸伤。



**危险**



■ 已经疏散到室外的人员,不要再返回室内去取自己的钱物。





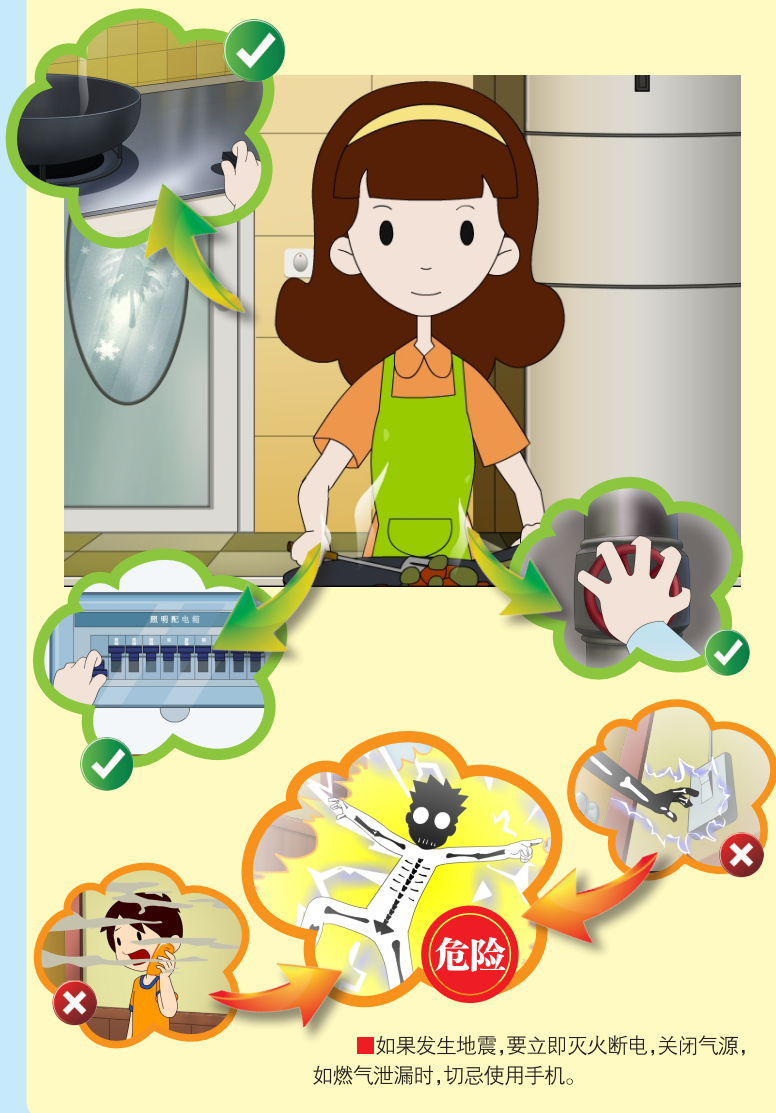
## 家庭防震避震常识



■在楼上遇到地震时，一般应当采取“先躲后跑”的办法，在厕所等小开间房间里暂时躲避，也可以躲在承重墙的墙角墙边、钢筋混凝土框架下面以及坚固的家具下面或旁边，等到地震过去之后，再从从容撤离。



# 家庭防震避震常识





## 家庭防震避震常识



■地震时,应当避开阳台和玻璃窗,以防阳台垮塌或玻璃破碎伤人。

## 家庭防震避震常识



■地震来时,如果正在睡觉,要赶快用枕头护住头部,在床边、墙角或坚固的家具旁边就近躲避。



## 家庭防震避震常识



■在高楼遇到地震时,切勿跳楼,跳楼摔伤的危险大,还容易被掉落的杂物砸伤。

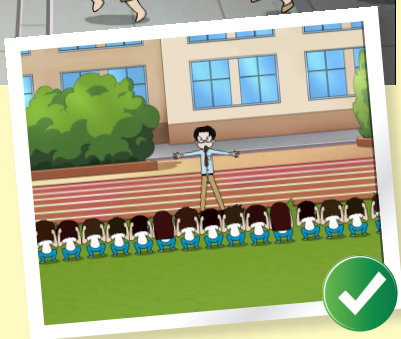
## 学校防震避震常识



■地震时,若正在抗震性能比较好的教室里上课,可以“先躲后跑”。老师和后排最靠近门边的同学应马上分别打开教室的前后门,大家迅速躲在各自的课桌下、讲台旁,用手抓住课桌的腿,有条件时可用书包保护头部。



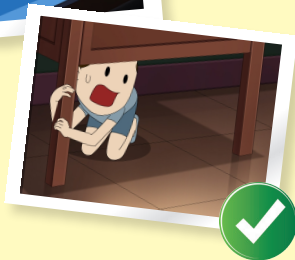
## 学校防震避震常识



■地震时,若在开阔的操场等地方,只要避开了高大的建筑和各种危险地段,就可以原地不动,注意保护头部,就地避震。



## 学校防震避震常识



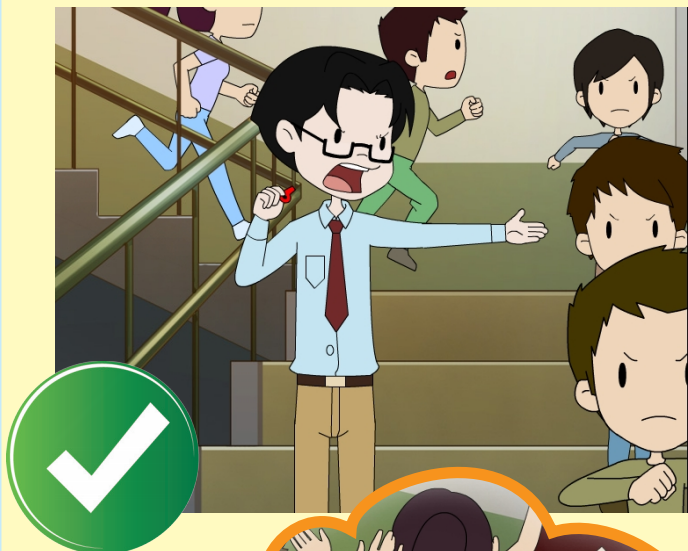
■地震时,若正在宿舍里,应采取“先躲后跑”的办法,首先在高低床的下铺或者床下面、桌子下面、墙角等处躲避,待地震过去之后,再有序地撤到室外。

■千万不要跳楼!





## 学校防震避震常识

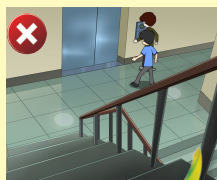


■地震疏散时一定要沉着镇定,要有秩序,要防止跌倒、拥挤、踩踏事件的发生。

## 公共场所防震避震常识



■在抗震性能较好的建筑物里,多数情况下都应该采取“先躲后跑”的办法,待地震结束后再向室外疏散。



■在楼房中遇到地震时,切勿跳楼。



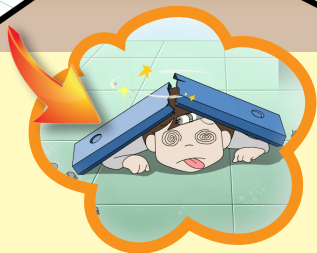
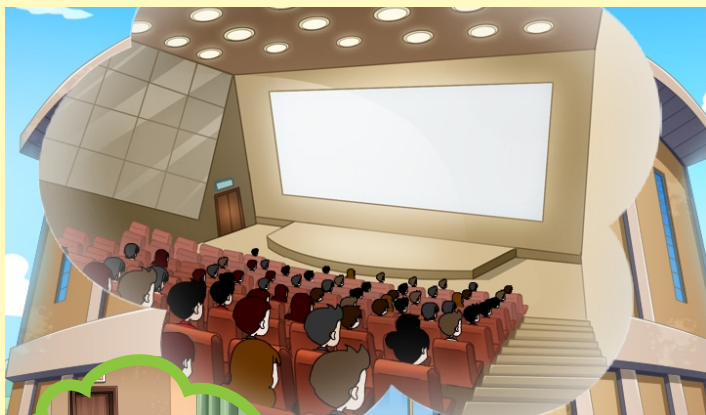


## 公共场所防震避震常识



■在商场、饭店、书店、展览馆等公共场所，地震来时，要选择结实的柜台、柱子边、内墙角等处就地蹲下，避开玻璃门窗、橱窗和其它玻璃制品；避开高大不稳和摆放重物、易碎品的货架；避开广告牌、吊灯和悬挂式电视机等悬挂物。

# 公共场所防震避震常识



■ 在影剧院、体育场等地遇到地震时，可以趴在座椅旁、舞台脚下暂时躲避，同时注意避开各种悬挂物，待地震过后再从容撤出。



## 公共场所防震避震常识



如果在电梯内……



■地震时一定要乘坐电梯！万一在电梯里遇到地震，应先将操作盘上各楼层的按钮全部按下，一旦停下，迅速离开电梯。万一被关在电梯中的话，应及时通过电梯中的专用电话与管理室联系、求助。



## 公共场所防震避震常识



■在群众集聚的公共场所进行疏散时,最忌慌乱,否则将造成秩序混乱,容易相互挤压踩踏而导致人员伤亡。

■校长、老师、单位的领导、保安和公共场所的工作人员应当出面指挥或引导群众有序地疏散。



■在疏散的时候,万一鞋子被踩掉,或者丢失了随身携带的物品时,一定不要弯腰去捡,以防被踩踏。







## 公共场所防震避震常识



■待地震过去以后,要按照工作人员的指挥,或者按照安全通道标志指示的途径疏散。疏散时不要拥挤、要严防踩踏事故的发生。

■要发扬爱心,照顾和帮助身边的老弱病残孕和年幼的儿童。



## 交通工具的防震避震常识



■发生大地震时,司机应立即减速,但切记不要急刹车,选择安全地点停车后,再下车到安全的开阔地避震。



## 交通工具的防震避震常识



■在车内遇到地震时,所有乘客都要抓牢扶手,以防摔倒碰伤,待车停稳后再有序下车避震。



## 交通工具的防震避震常识



■一旦在地铁内遇到地震,要按照列车广播的提示,待车停稳后,安全有序地撤离车厢,要注意防止拥挤踩踏事故的发生。

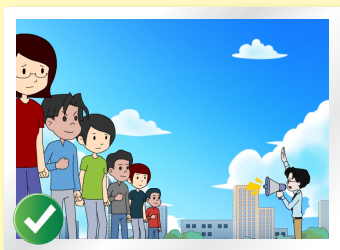




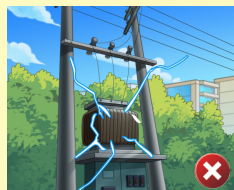
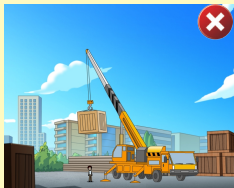
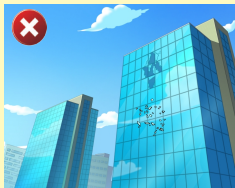
## 户外防震避震常识



■ 在已经撤离到室外以后,应当尽快跑到安全的空旷地带(或应急避难场所)。在室内人员已经基本撤离出来以后,应当立即清点人数。清点的结果要立即向现场的指挥者报告。



## 户外防震避震常识



■在城市的户外避震时,首选政府指定的应急避难场所,要避开高大建筑物、危旧房屋、危墙、高烟囱、水塔、各种桥梁、高压电线、变压器、吊车、建筑材料的堆放处和易燃易爆品存放处等危险地段。





## 户外防震避震常识



危险



■如果在野外遇到地震,应当避开陡峭的山坡、山崖,以防山崩、滑坡、滚石、泥石流等。要尽可能避开河流、湖泊和水库等水体,防止在强烈震动时跌入水中。

## 户外防震避震常识



■ 万一遇到山崩、滑坡、滚石和泥石流，切不可顺着山体垮塌的方向往山下跑，而要“横着跑”，即垂直于滚石的方向向两边跑。

